



**MODULARES HALTERSYSYSTEM
FÜR INDEX MEHRSPINDLER**

STEIGERUNG DER EFFIZIENZ DURCH
REDUZIERUNG DER RÜSTZEITEN

**MODULAR TOOLHOLDER SYSTEM FOR
INDEX MULTISPINDLE MACHINES**

INCREASED EFFICIENCY BY
REDUCING SET-UP TIMES



DER UNTERSCHIED: MEHR MÖGLICHKEITEN

THE DIFFERENCE:
MORE POSSIBILITIES

- **Effizienzsteigerung durch
einstellbare Spitzenhöhe**

Increased efficiency due to
adjustable centre height

- **Eine Schnittstelle –
viele Bearbeitungsmöglichkeiten**

One interface –
many processing possibilities

- **Rüstzeitreduzierung dank
modularer Werkzeughalter**

Reduced set-up times thanks
to modular toolholders

Lage der Werkzeuge

Position of the tools



INDEX MS24-6

Verfahrwege X-NC 1.1 - 6.2

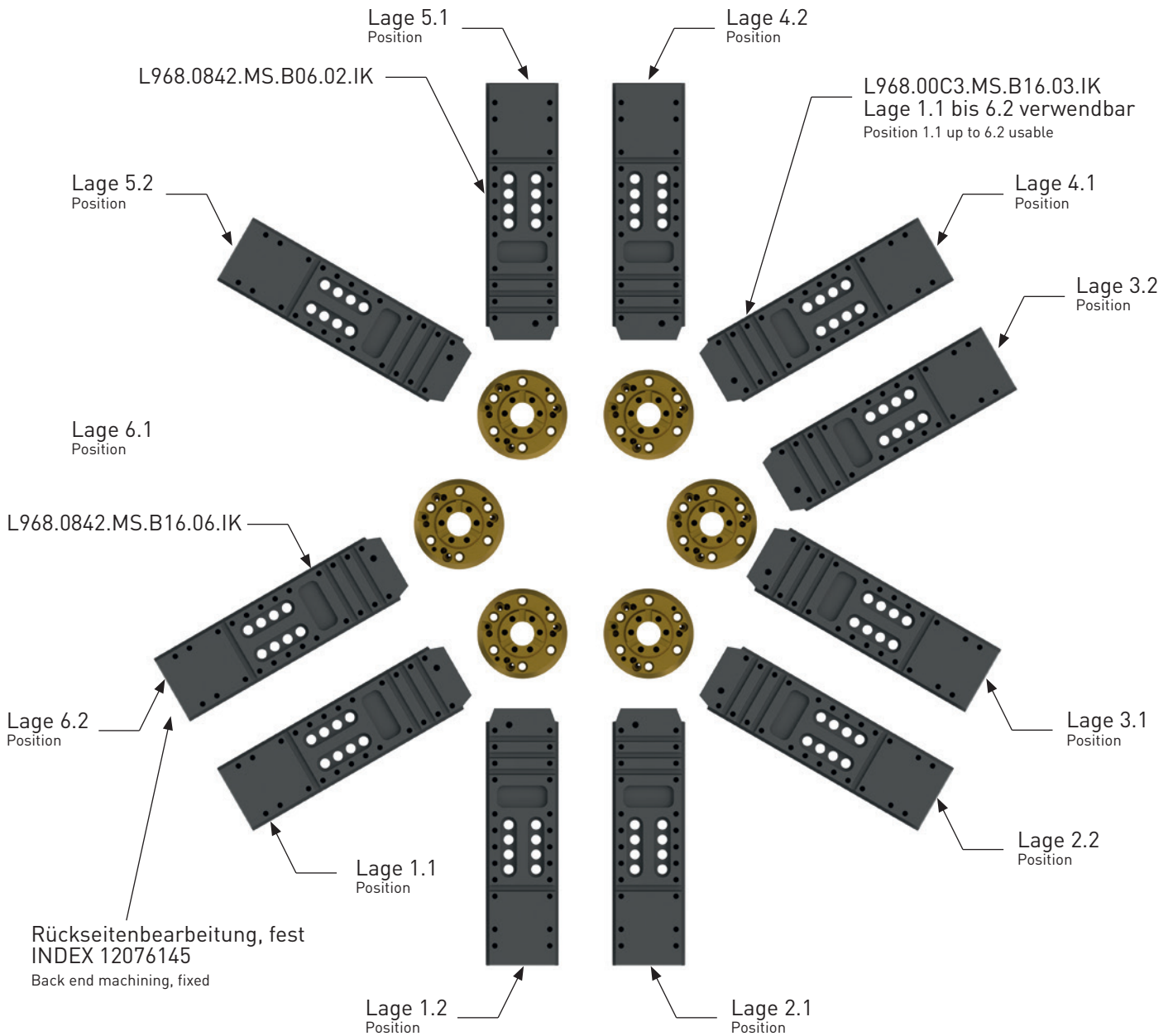
X-Weg = 62 mm

Z-Weg = 85 mm

Strokes X-NC 1.1 - 6.2

X-axis stroke = 62 mm

Z-axis stroke = 85 mm



Lage der Werkzeuge

Position of the tools



INDEX MS24-8

Verfahrwege X-NC 7-NC 1.1 - 8.2

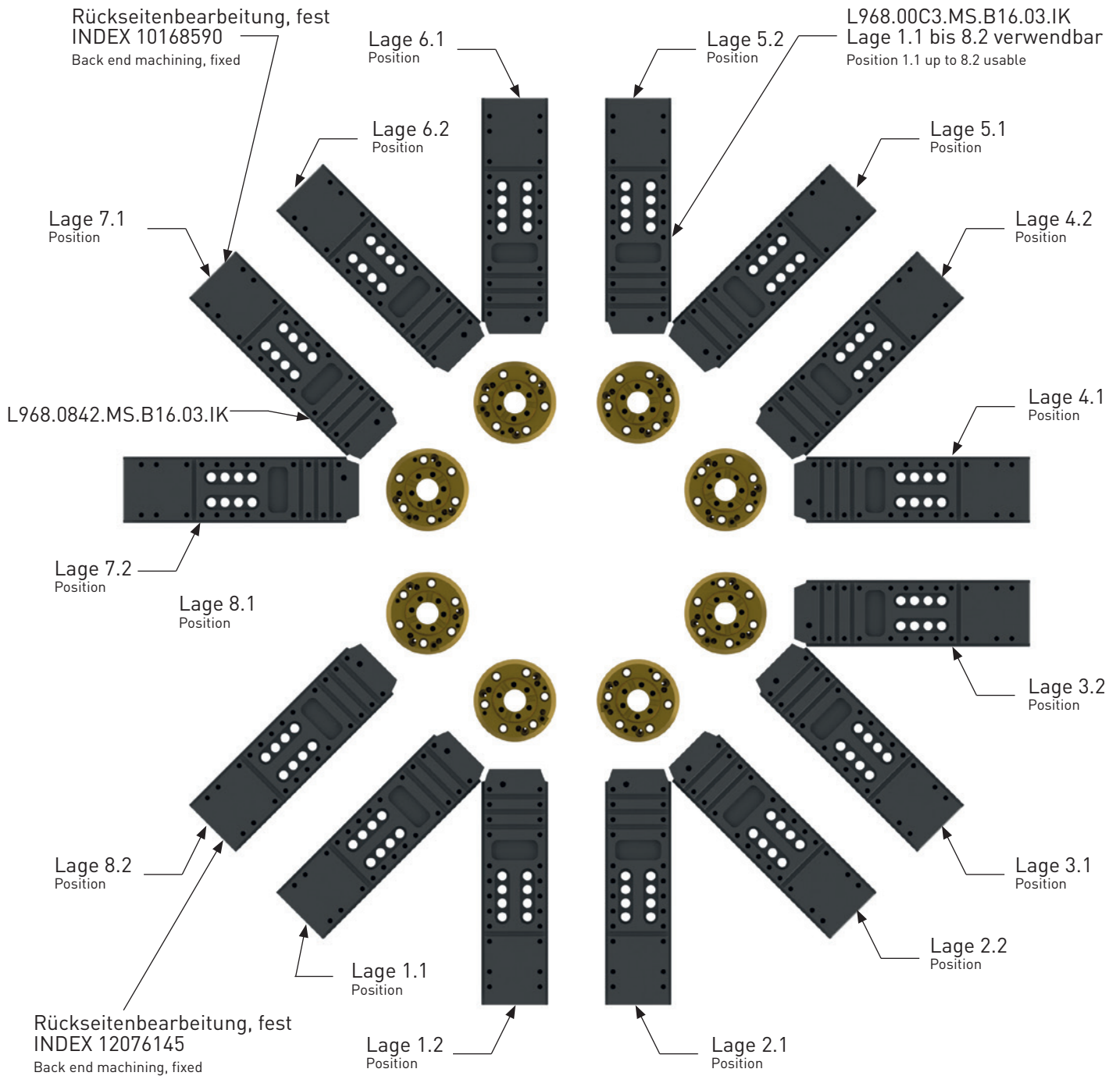
X-Weg = 62 mm

Z-Weg = 85 mm

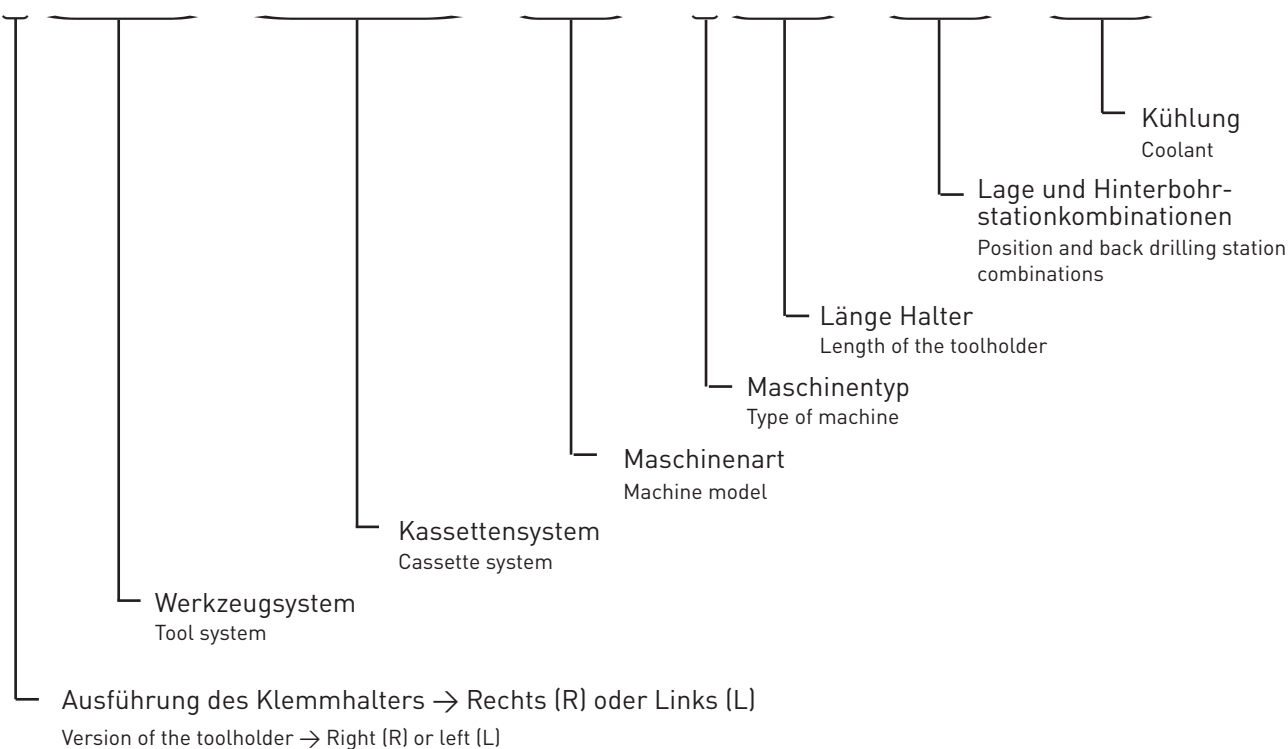
Strokes X-NC 7-NC 1.1 - 8.2

X-axis stroke = 62 mm

Z-axis stroke = 85 mm



L	9	6	8	-	0	8	4	2	-	M	S	-	B	0	6	-	0	1	-	I	K
---	---	---	---	---	---	---	---	---	---	---	---	---	---	---	---	---	---	---	---	---	---



Lage und Hinterbohrstationkombinationen

Position and back drilling station combinations



Aussparungsausführungen:

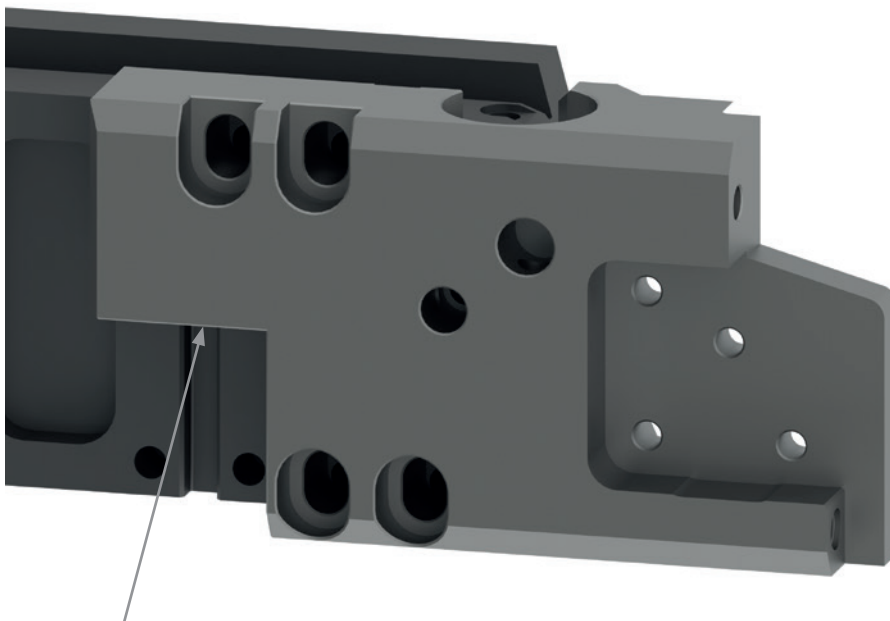
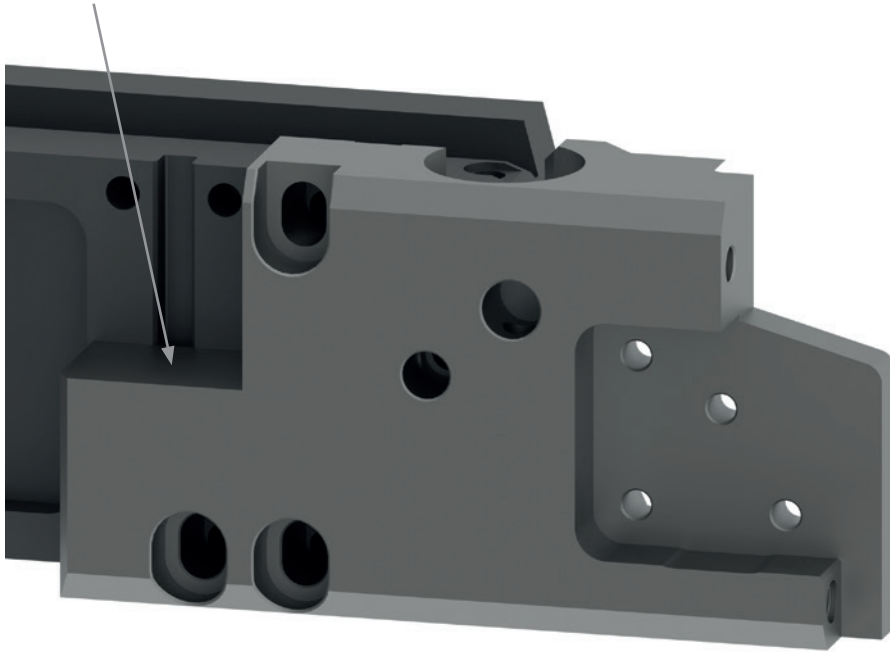
- 01** = Aussparung oben, Abstechen Lage 6.2 / 8.2
- 02 = Aussparungen unten, Abstechen Lage 5.1 / 7.1
- 03 = Nur Spannpratzen
- 04 = Aussparung oben + Aufnahme über Nutenstein (Lage 6.2 für angetriebene Einheit)
- 05 = Aussparung unten + Aufnahme über Nutenstein (noch keine Konstruktion)
- 06 = Aufnahme nur über Schrauben + Schwalbenschwanz
(MS24-6 Lage 6.2 mit angetriebener Hinterbohrstation)

Recess versions:

- 01** = Top recess, parting off position 6.2 / 8.2
- 02 = Bottom recesses, parting off position 5.1 / 7.1
- 03 = Clamping claws only
- 04 = Top recess + mounting via slot nut (position 6.2 for driven unit)
- 05 = Bottom recess + mounting via slot nut (no design yet)
- 06 = Mounting only via screws + dovetail
(MS24-6 position 6.2 with driven back drilling station)

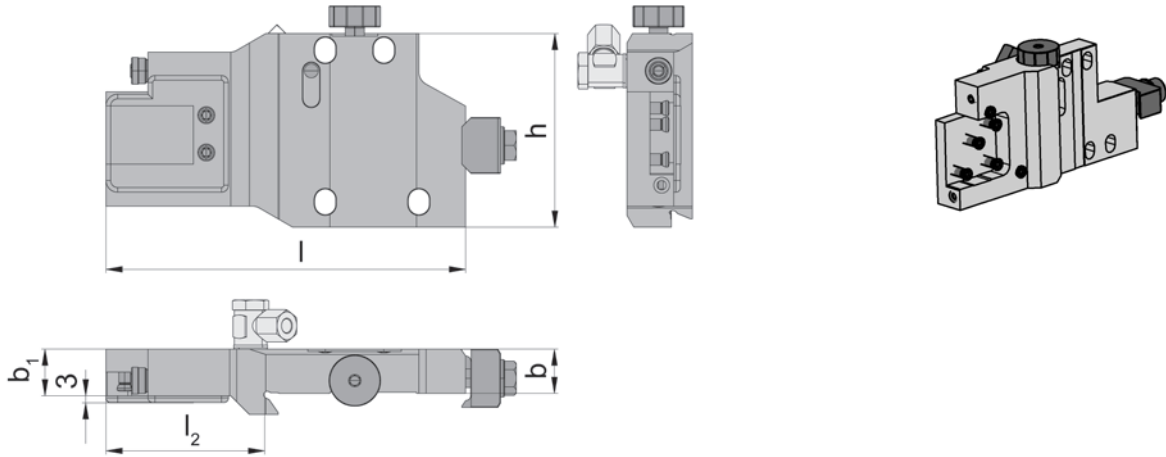
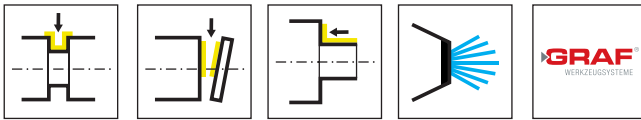
Aussparung oben
L968.0842.MS.B16.01.IK
für Lage 6.2 / 8.2

Top recess
L968.0842.MS.B16.01.IK
for position 6.2 / 8.2



Aussparung unten
L968.0842.MS.B16.02.IK
für Lage 5.1 / 6.1

Bottom recess
L968.0842.MS.B16.02.IK
for position 5.1 / 6.1



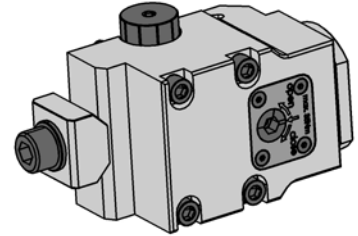
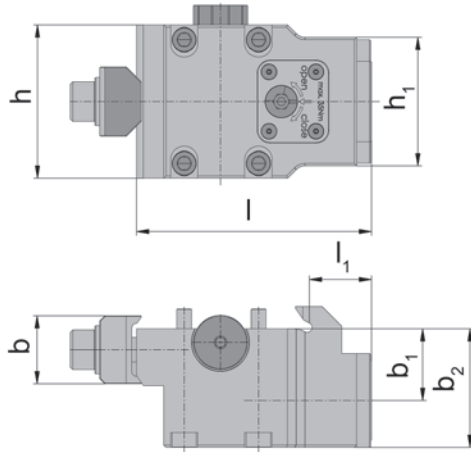
Bestellnummer Part number	l	h	b	b ₁	l ₂	HWS	HMS
L968.0842.MS.B06.01.IK	133	65	21	17	63	842001 • 842002	INDEX MS18-MS22-MS24
L968.0842.MS.B06.02.IK	133	65	21	27,5	69	842001 • 842002	INDEX MS18-MS22-MS24
L968.0842.MS.B06.03.IK	133	65	21	27,5	69	842001 • 842002	INDEX MS18-MS22-MS24
L968.0842.MS.B16.01.IK	113	65	21	27,5	49	842001 • 842002	INDEX MS18-MS22-MS24
L968.0842.MS.B16.02.IK	113	65	21	27,5	49	842001 • 842002	INDEX MS18-MS22-MS24
L968.0842.MS.B16.03.IK	113	65	21	27,5	49	842001 • 842002	INDEX MS18-MS22-MS24
L968.0842.MS.B16.04.IK	108,22	65	21	21	74,6	842001 • 842002	INDEX MS18-MS22-MS24
L968.0842.MS.B16.06.IK	86,7	65	21	21	49,7	842001 • 842002	INDEX MS18-MS22-MS24

Hinweis:

Inbus- und Sechskantschraube gehören zum Lieferumfang des Grundhalters.

Note:

Allen screw and hexagon head screw are included with the basic holder.



Bestellnummer Part number	l	h ₁	h	b ₂	b	b ₁	HMS
L968.00C3.MS.B16.03.IK	95	52	62	48	27,5	29	INDEX MS18-MS22-MS24

Hinweis:

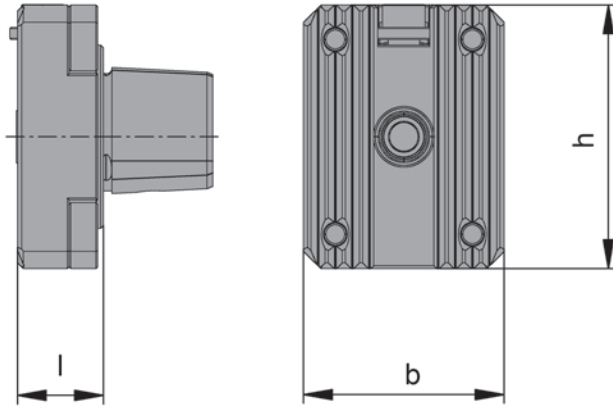
Kann auf alle Lagen verbaut werden.

Note:

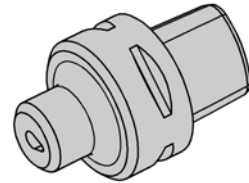
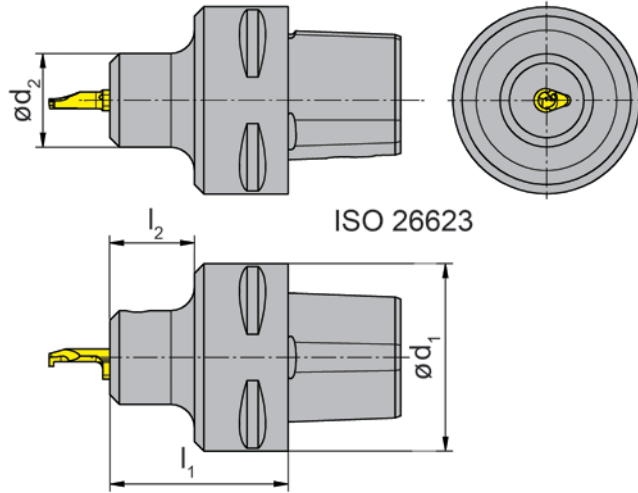
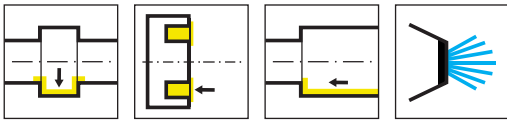
Coolant tube is not included - separate order required!

Grundhalter

Basic toolholder



Bestellnummer Part number	l	b	h
GF.C3.L15.01.IK	15	35	46



R = rechts wie gezeichnet
R = right hand version shown

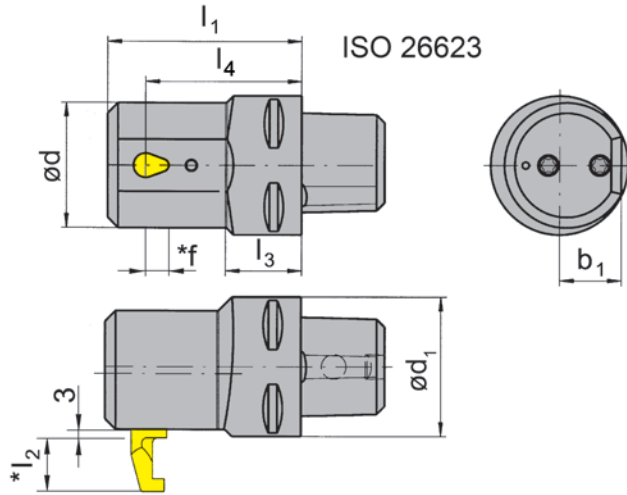
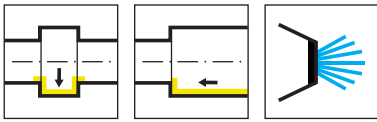
L = links spiegelbildlich
L = left hand version

Bestellnummer Part number	d_1	d_2	l_1	l_2	HWS
RB105.00C3.20.1.01	32	20	30	15	105123 • 105124 • 105125
LB105.00C3.20.1.01	32	20	30	15	105123 • 105124 • 105125

für INDEX Mehrspindler
for INDEX Multi spindle machines

Ersatzteile
Spare Parts

Klemmhalter Toolholder	Spannschraube Clamping Screw	TORX PLUS®-Schlüssel TORX PLUS® Wrench
R/LB105.00C3.20.1.01	6.075T15P	T15PQ



R = rechts wie gezeichnet
R = right hand version shown

L = links spiegelbildlich
L = left hand version

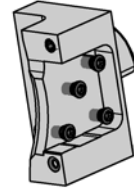
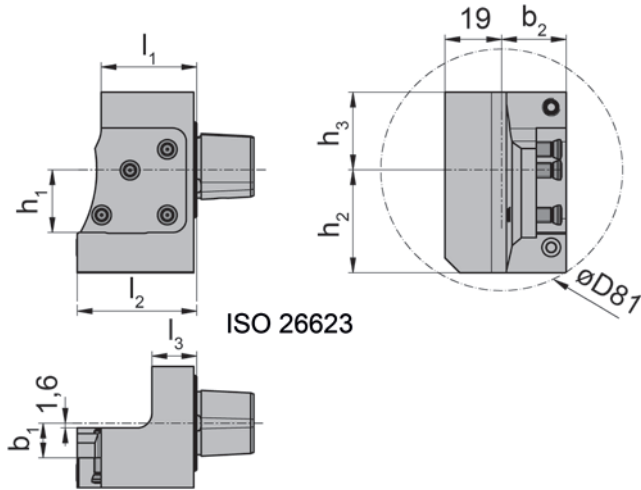
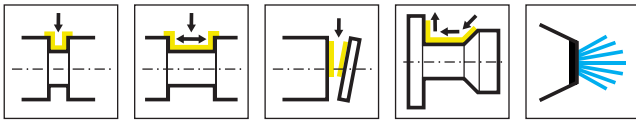
Bestellnummer Part number	d ₁	l ₃	d	l ₁	l ₄	b ₁	HWS
RB110.00C3.2.2.02	32	15	36	56	45	18	110260
RB110.00C4.2.2.02	40	22	36	56	45	18	110260

f, l₂ siehe Schneidplatte Typ 110
f, l₂ see inserts type 110

für INDEX Mehrspindler
for INDEX Multi spindle machines

Ersatzteile
Spare Parts

Klemmhalter Toolholder	Spannschraube Clamping Screw	TORX PLUS®-Schlüssel TORX PLUS® Wrench
RB110...	6.075T15P	T15PQ



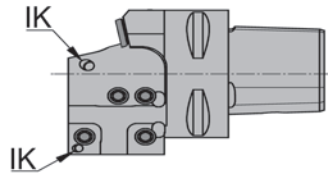
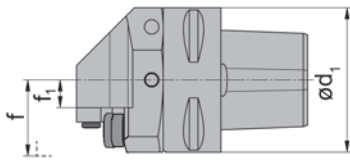
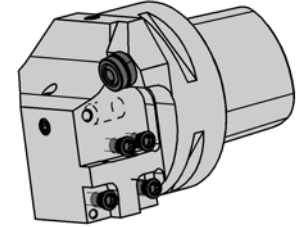
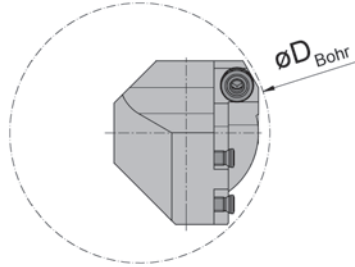
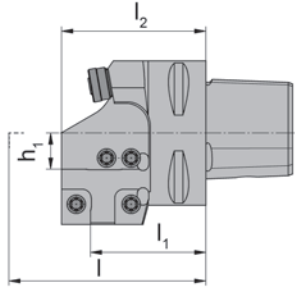
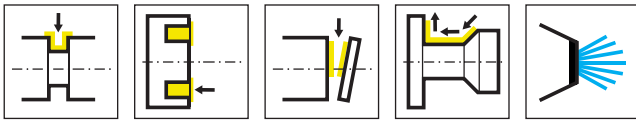
R = rechts wie gezeichnet
R = right hand version shown

L = links spiegelbildlich
L = left hand version

Bestellnummer Part number	l_2	l_1	h_1	h_2	h_3	b_1	l_3	b_2	HWS
C3.L842.A.01.K1	40	32	21	34,5	26	11,6	15	21,6	842001 • 842002
C3.R842.A.01.K1	40	32	21	34,5	26	11,6	15	21,6	842001 • 842002

Ersatzteile
Spare Parts

Grundhalter Basic toolholder	Spannschraube Clamping Screw	TORX PLUS®-Schlüssel TORX PLUS® Wrench
C3...	5.18T20P	T20PQ



R = rechts wie gezeichnet
R = right hand version shown

L = Linksausführung
L = left hand version

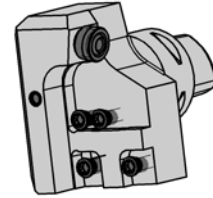
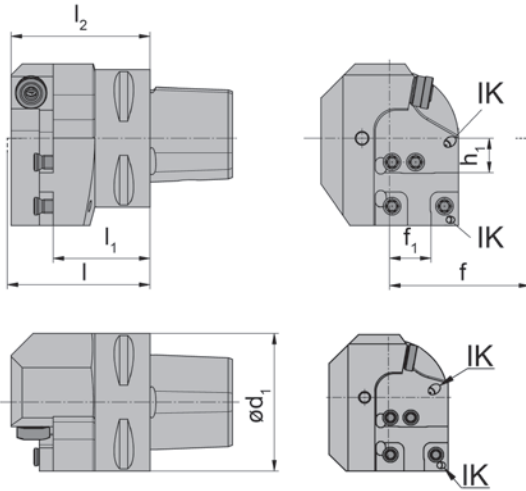
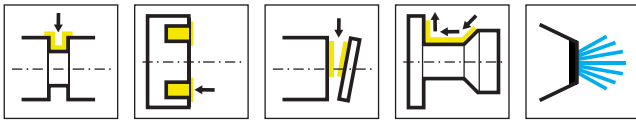
Bestellnummer Part number	l_1	l	l_2	d_1	h_1	f_1	f	HWS
R220.00C3.K1.IK	36	l_1+l_k	46	32	12,5	4,6	f_1+f_3	220001

Abmessungen für DBohr, f3 und IK siehe Kassetten
Dimensions for DBohr, f3 and IK see cassettes

R/L220...IK Kugelspritzdüse optional
R/L220...IK Coolant spray nozzle optional

Ersatzteile
Spare Parts

Grundhalter Basic toolholder	Spannschraube Clamping Screw	TORX PLUS®-Schlüssel TORX PLUS® Wrench
R220.00C3.K1.IK	5.12T20P	T20PQ



R = rechts wie gezeichnet
R = right hand version shown

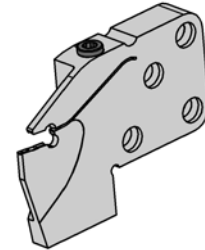
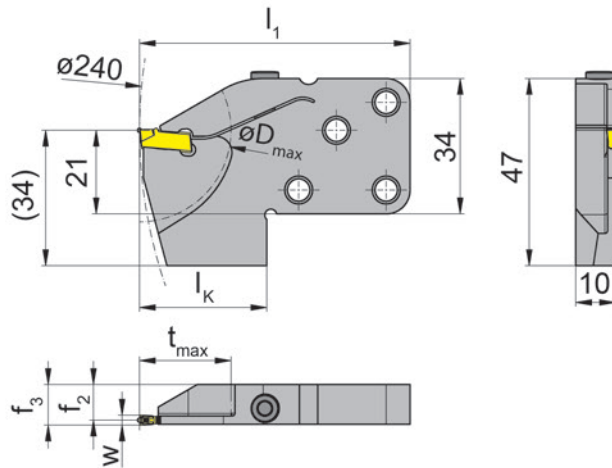
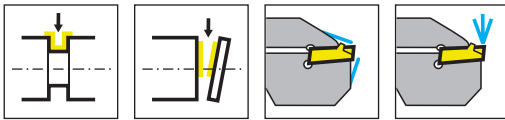
L = Linksausführung
L = left hand version

Bestellnummer Part number	l_1	l	l_2	d_1	h_1	f_1	f	HWS
R220.00C3.K2.IK	31,2	l_1+f_3	46,5	32	12,5	10	f_1+l_k	220002
R220.00C4.K2.IK	35,2	l_1+f_3	50,5	40	12,5	10	f_1+l_k	220002

Abmessungen für D_{min} , f_3 und l_k siehe Kassetten
Dimensions for D_{min} , f_3 and l_k see cassettes

Ersatzteile
Spare Parts

Grundhalter Basic toolholder	Spannschraube Clamping Screw	TORX PLUS®-Schlüssel TORX PLUS® Wrench
R220...	5.12T20P	T20PQ



R = rechts wie gezeichnet
R = right hand version shown

L = links spiegelbildlich
L = left hand version

Bestellnummer Part number	t_{max}	f_2	f_3	w	D_{max}	l_1	l_k	HWS	HMS
RNK100.0842.16.5.71.IK	17	9,2	$f_2+w/2$	2	34	68	32	100018	842001 • 842002
RNK100.0842.17.5.71.IK	17	9,2	$f_2+w/2$	2	34	76	40	100018	842001 • 842002
RNK100.0842.18.5.71.IK	17	10,2	$f_2+w/2$	2	34	88	52	100018	842001 • 842002
RNK100.0842.23.5.71.IK	17	9,2	$f_2+w/2$	2,5	46	68	34	100018	842001 • 842002
RNK100.0842.24.5.71.IK	23	9,2	$f_2+w/2$	2	46	76	40	100018	842001 • 842002
RNK100.0842.16.4.72.IK	17	8,95	$f_2+w/2$	2,5	34	68	32	100028	842001 • 842002
RNK100.0842.23.4.72.IK	23	8,95	$f_2+w/2$	2,5	46	68	32	100028	842001 • 842002
RNK100.0842.24.4.72.IK	23	8,95	$f_2+w/2$	2,5	46	76	40	100038	842001 • 842002
RNK100.0842.23.3.72.IK	23	8,95	$f_2+w/2$	2,5	46	68	32	100029	842001 • 842002
LNK100.0842.16.5.71.IK	17	9,2	$f_2+w/2$	2	34	68	32	100018	842002 • 842001
LNK100.0842.17.5.71.IK	17	9,2	$f_2+w/2$	2	34	76	40	100018	842002 • 842001
LNK100.0842.18.5.71.IK	17	10,2	$f_2+w/2$	2	34	88	52	100018	842002 • 842001
LNK100.0842.23.5.71.IK	23	9,2	$f_2+w/2$	2	46	68	32	100018	842002 • 842001
LNK100.0842.24.5.71.IK	23	9,2	$f_2+w/2$	2	46	76	40	100018	842002 • 842001
LNK100.0842.16.4.72.IK	17	8,95	$f_2+w/2$	2,5	34	68	32	100028	842002 • 842001
LNK100.0842.23.4.72.IK	23	8,95	$f_2+w/2$	2,5	46	68	32	100028	842002 • 842001
LNK100.0842.24.4.72.IK	23	8,95	$f_2+w/2$	2,5	46	76	40	100028	842002 • 842001
LNK100.0842.23.3.72.IK	23	8,95	$f_2+w/2$	2,5	46	68	32	100029	842002 • 842001

*Kühlmittelzufuhr durch Schneidplatte
*Coolant through insert

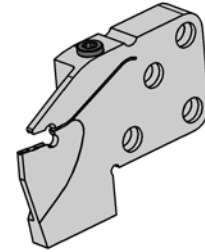
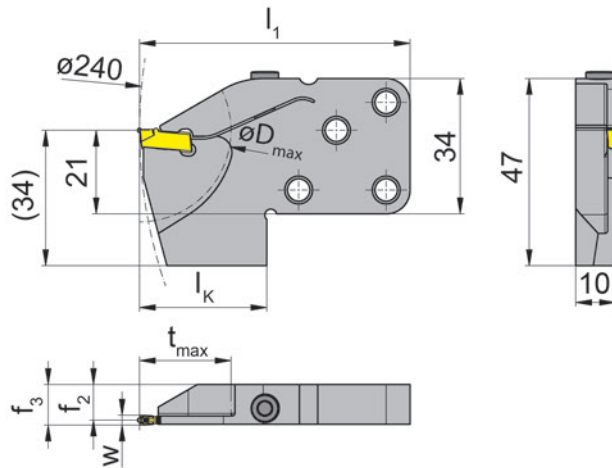
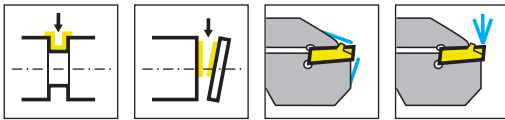
Befestigungsschrauben der Kassetten gehören zum Lieferumfang des Stechhaltestücks.
The fastening screws are combined with the grooving toolholder - no separate order required.

rechts / links montierbar
right / left to assemble

Bitte Kassettenlänge l2 beachten.
Please note cassette length l2.

Ersatzteile
Spare Parts

Kassette Cassette	Spannschraube Clamping Screw	TORX PLUS®-Schlüssel TORX PLUS® Wrench
R/LNK100...	5.13T20P	T20PQ



R = rechts wie gezeichnet
R = right hand version shown

L = links spiegelbildlich
L = left hand version

Bestellnummer Part number	t_{max}	f_2	f_3	w	D_{max}	l_1	l_k	HWS	HMS
RNK100.0842.16.4.73.IK	17	8,7	$f_2+w/2$	3	34	68	32	100038	842001 • 842002
RNK100.0842.23.4.73.IK	23	8,7	$f_2+w/2$	3	42	68	32	100038	842001 • 842002
RNK100.0842.26.4.73.IK	27	8,7	$f_2+w/2$	3	54	68	32	100038	842001 • 842002
RNK100.0842.27.4.73.IK	27	8,7	$f_2+w/2$	3	54	76	40	100038	842001 • 842002
RNK100.0842.34.4.73.IK	34	8,7	$f_2+w/2$	3	68	76	40	100038	842001 • 842002
RNK100.0842.34.4.74.IK	34	8,2	$f_2+w/2$	4	68	76	40	100048	842001 • 842002
RNK100.0842.34.3.73.IK	34	8,7	$f_2+w/2$	3	68	76	40	100039	842001 • 842002
LNK100.0842.16.4.73.IK	17	8,7	$f_2+w/2$	3	34	68	32	100038	842002 • 842001
LNK100.0842.23.4.73.IK	23	8,7	$f_2+w/2$	3	42	68	32	100038	842002 • 842001
LNK100.0842.26.4.73.IK	27	8,7	$f_2+w/2$	3	54	68	32	100038	842002 • 842001
LNK100.0842.27.4.73.IK	27	8,7	$f_2+w/2$	3	54	76	40	100038	842002 • 842001
LNK100.0842.34.4.73.IK	34	8,7	$f_2+w/2$	3	68	76	40	100038	842002 • 842001
LNK100.0842.34.4.74.IK	34	8,2	$f_2+w/2$	4	68	76	40	100048	842002 • 842001
LNK100.0842.34.3.73.IK	34	8,7	$f_2+w/2$	3	68	76	40	100039	842002 • 842001
LNK100.0842.34.3.74.IK	34	8,2	$f_2+w/2$	4	68	76	40	100049	842002 • 842001

*Kühlmittelzufuhr durch Schneidplatte

*Coolant through insert

Befestigungsschrauben der Kassetten gehören zum Lieferumfang des Stechhaltestücks.

The fastening screws are combined with the grooving toolholder - no separate order required.

rechts / links montierbar

right / left to assemble

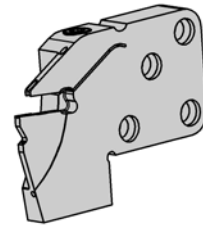
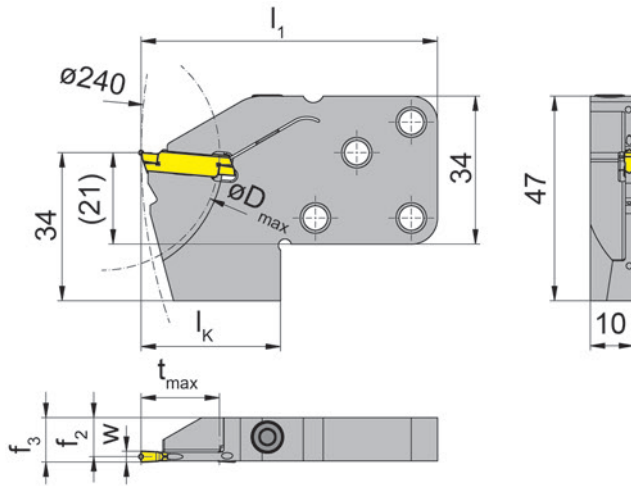
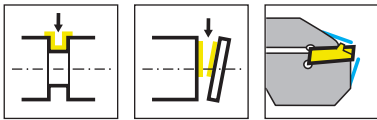
Bitte Kassettenlänge l2 beachten.

Please note cassette length l2.

Ersatzteile

Spare Parts

Kassette Cassette	Spannschraube Clamping Screw	TORX PLUS®-Schlüssel TORX PLUS® Wrench
R/LNK100.0842...	5.13T20P	T20PQ
LNK100.0842.34.3.74.IK	5.13T20P	T20PQ



R = rechts wie gezeichnet
R = right hand version shown

L = links spiegelbildlich
L = left hand version

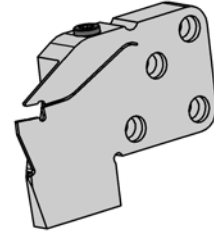
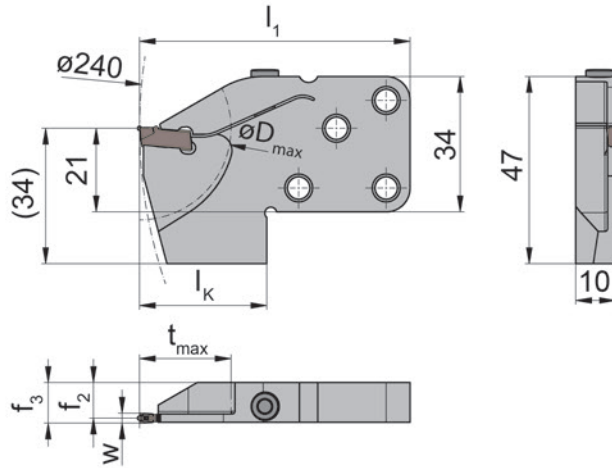
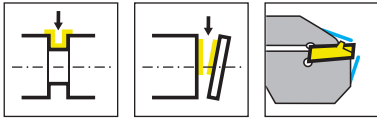
Bestellnummer Part number	t_{max}	f_2	f_3	w	D_{max}	l_1	l_K	HWS	HMS
RNK224.0842.18.5.71.IK	18	9,2	$f_2+w/2$	2	54	68	32	224018	842001 • 842002
RNK224.0842.18.4.72.IK	18	8,95	$f_2+w/2$	2,5	54	68	32	224028	842001 • 842002
RNK224.0842.18.4.73.IK	18	8,7	$f_2+w/2$	3	54	68	32	224038	842001 • 842002
LNK224.0842.18.5.71.IK	18	9,2	$f_2+w/2$	2	54	68	32	224018	842002 • 842001
LNK224.0842.18.4.72.IK	18	8,95	$f_2+w/2$	2,5	54	68	32	224028	842002 • 842001
LNK224.0842.18.4.73.IK	18	8,7	$f_2+w/2$	3	54	68	32	224038	842002 • 842001

Befestigungsschrauben der Kassetten gehören zum Lieferumfang des Stechhaltestücks.
The fastening screws are combined with the grooving toolholder - no separate order required.

rechts / links montierbar
right / left to assemble

Ersatzteile
Spare Parts

Kassette Cassette	Spannschraube Clamping Screw	TORX PLUS®-Schlüssel TORX PLUS® Wrench
R/LNK224...	5.13T20P	T20PQ



R = rechts wie gezeichnet
R = right hand version shown

L = links spiegelbildlich
L = left hand version

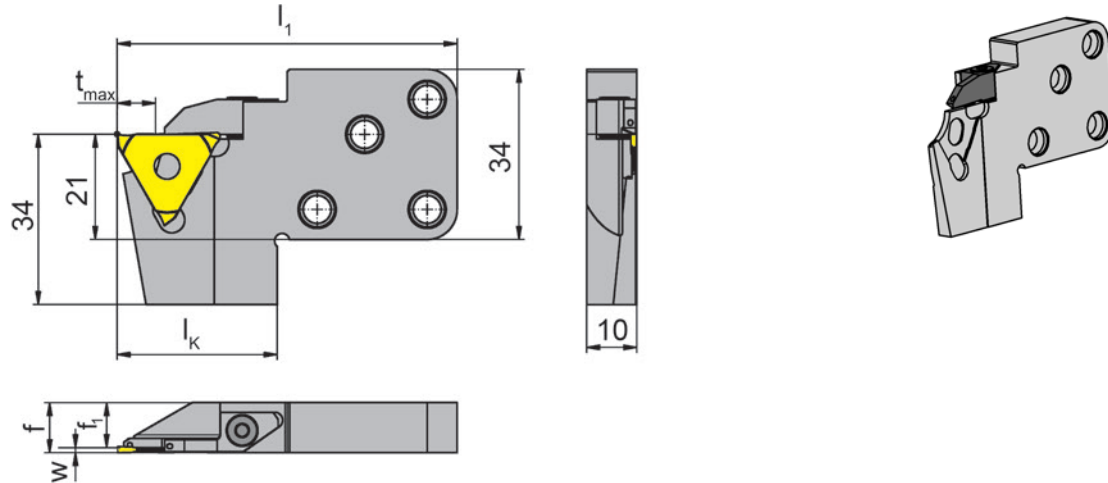
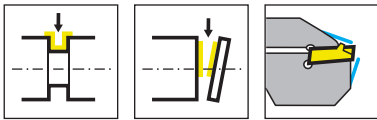
Bestellnummer Part number	t_{max}	f_2	f_3	w	D_{max}	l_1	l_k	HWS	HMS
RNK101.0842.16.5.712.IK	17	9,6	$f_2+w/2$	1,2	34	68	32	10112	842001 • 842002
RNK101.0842.16.5.716.IK	17	9,4	$f_2+w/2$	1,6	34	68	32	10116	842001 • 842002
LNK101.0842.16.5.712.IK	17	9,6	$f_2+w/2$	1,2	34	68	32	10112	842002 • 842001

Befestigungsschrauben der Kassetten gehören zum Lieferumfang des Stechhaltestücks.
The fastening screws are combined with the grooving toolholder - no separate order required.

rechts / links montierbar
right / left to assemble

Ersatzteile
Spare Parts

Kassette Cassette	Spannschraube Clamping Screw	TORX PLUS®-Schlüssel TORX PLUS® Wrench
R/LNK101...	5.13T20P	T20PQ



R = rechts wie gezeichnet
R = right hand version shown

L = links spiegelbildlich
L = left hand version

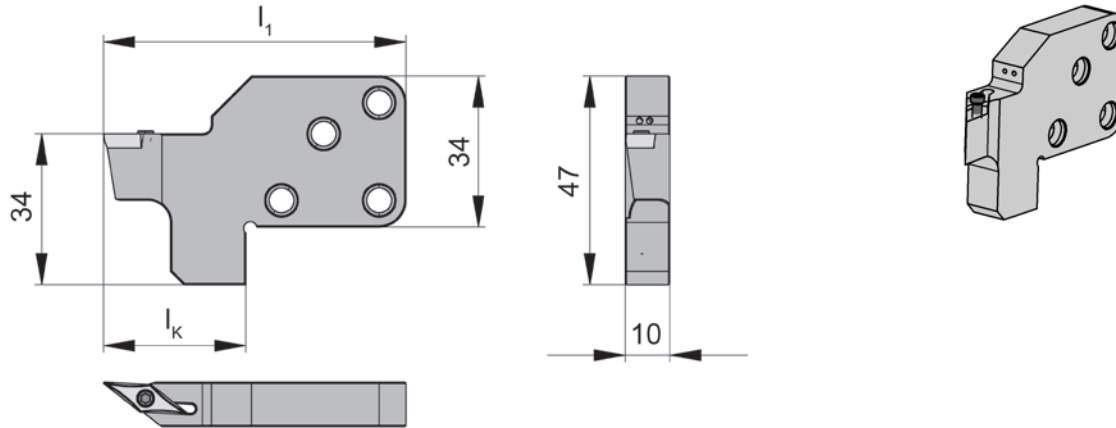
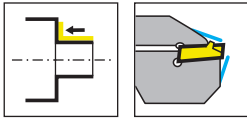
Bestellnummer Part number	t_{max}	f	f_1	l_1	l_k	HWS	HMS
RNK368.0842.4.01.IK	8	f_1+w+a_1	9	68	32	31208N	842001 • 842002
RNK368.0842.4.02.IK	8	f_1+w+a_1	8,7	68	32	31211N	842001 • 842002
LNK368.0842.4.01.IK	8	f_1+w+a_1	9	68	32	31208N	842002 • 842001
LNK368.0842.4.02.IK	8	f_1+w+a_1	8,7	68	32	31211N	842002 • 842001

Befestigungsschrauben der Kassetten gehören zum Lieferumfang des Grundhalters.
The fastening screw is combined with the basic toolholder - no separate order required.

rechts / links montierbar
right / left to assemble

Ersatzteile
Spare Parts

Kassette Cassette	Spannelement Clamping element	TORX PLUS®-Schlüssel TORX PLUS® Wrench
LNK368.0842.4....	010.0004.0586	T10PL
RNK368.0842.4....	010.0004.0620	T10PL



L = links wie gezeichnet
L = left hand version shown

R = rechts spiegelbildlich
R = right hand version

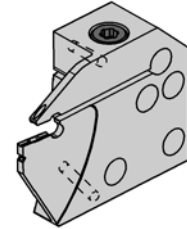
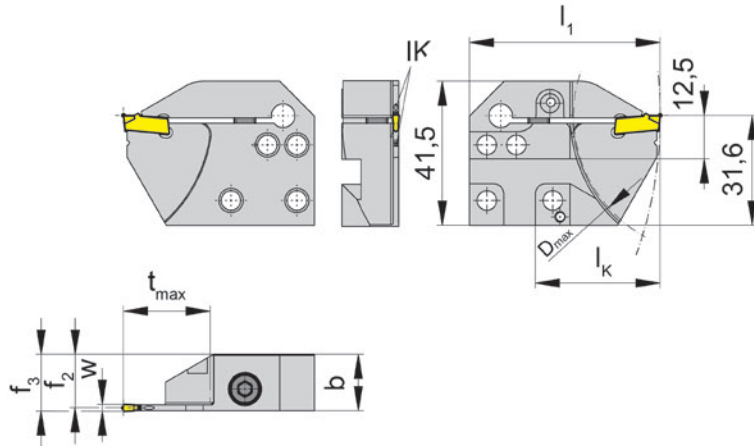
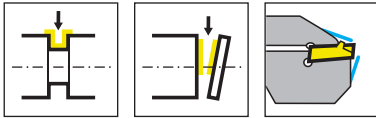
Bestellnummer Part number	L ₁	L _k	HMS
RK842.SDJCR.07.1.2.IK	68	32	842001 • 842002
RK842.SVJCR.11.1.2.IK	68	32	842001 • 842002
LK842.SDJCL.07.1.2.IK	68	32	842002 • 842001
LK842.SVJCL.11.1.2.IK	68	32	842002 • 842001

Befestigungsschrauben der Kassetten gehören zum Lieferumfang des Stechhaltestücks.
The fastening screws are combined with the grooving toolholder - no separate order required.

rechts / links montierbar
right / left to assemble

Ersatzteile
Spare Parts

Kassette Cassette	Spannschraube Clamping Screw
RK842.SDJCR.07.1.2.IK	001.01.01
LK842.SDJCL.07.1.2.IK	001.01.01
RK842.SVJCR.11.1.2.IK	001.01.08
LK842.SVJCL.11.1.2.IK	001.01.08



R = rechts wie gezeichnet
R = right hand version shown

L = links spiegelbildlich
L = left hand version

Bestellnummer Part number	t _{max}	b	f ₂	f ₃	w	D _{max}	l ₁	l _k	HWS	HMS
RNK100.3215.4.21.IK	25	16,25	15,4	f ₂ +w/2	2	80	55	36	100018	220001
RNK100.3215.4.22.IK	25	16,2	15,15	f ₂ +w/2	2,5	80	55	36	100028	220001
RNK100.3215.4.23.IK	25	16,25	14,9	f ₂ +w/2	3	80	55	36	100038	220001
RNK100.3215.4.24.IK	25	16,1	14,4	f ₂ +w/2	4	80	55	36	100048	220001
LNK100.3215.4.21.IK	25	16,25	15,4	f ₂ +w/2	2	80	55	36	100018	220002
LNK100.3215.4.22.IK	25	16,2	15,15	f ₂ +w/2	2,5	80	55	36	100028	220002
LNK100.3215.4.23.IK	25	16,25	14,9	f ₂ +w/2	3	80	55	36	100038	220002
LNK100.3215.4.24.IK	25	16,1	14,4	f ₂ +w/2	4	80	55	36	100048	220002

zum Einsatz auf Multi-Tasking Maschinen
for using on multi-tasking machines

Befestigungsschrauben der Kassetten gehören zum Lieferumfang des Grundhalters.
The fastening screw is combined with the basic toolholder - no separate order required.

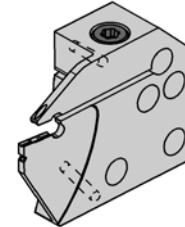
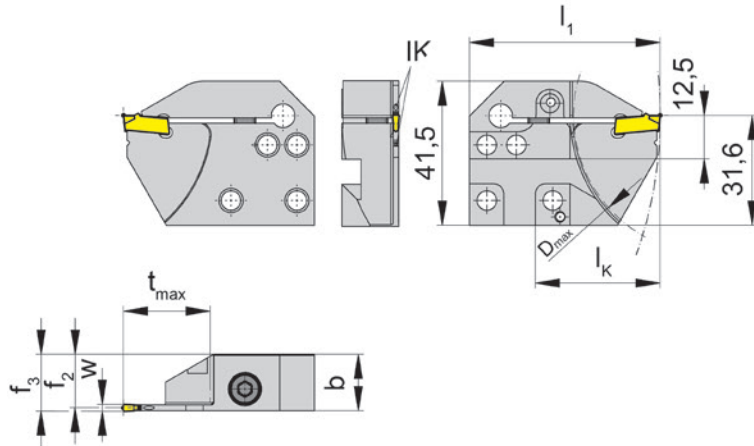
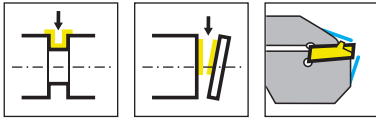
Kühlmittelaustritt:

Durch Spannfinger und Unterstützung
Coolant outlet:
Through clamping finger and insert support

Ersatzteile

Spare Parts

Kassette Cassette	Spannschraube Clamping Screw	TORX PLUS®-Schlüssel TORX PLUS® Wrench
R/LNK100...	6.23T25P	T25PQ



R = rechts wie gezeichnet
R = right hand version shown

L = links spiegelbildlich
L = left hand version

Bestellnummer Part number	t _{max}	b	f ₂	f ₃	w	D _{max}	l ₁	l _k	HWS	HMS
RNK100.3215.4.21.IK	25	16,25	15,4	f ₂ +w/2	2	80	55	36	100018	220001
RNK100.3215.4.22.IK	25	16,2	15,15	f ₂ +w/2	2,5	80	55	36	100028	220001
RNK100.3215.4.23.IK	25	16,25	14,9	f ₂ +w/2	3	80	55	36	100038	220001
RNK100.3215.4.24.IK	25	16,1	14,4	f ₂ +w/2	4	80	55	36	100048	220001
LNK100.3215.4.21.IK	25	16,25	15,4	f ₂ +w/2	2	80	55	36	100018	220002
LNK100.3215.4.22.IK	25	16,2	15,15	f ₂ +w/2	2,5	80	55	36	100028	220002
LNK100.3215.4.23.IK	25	16,25	14,9	f ₂ +w/2	3	80	55	36	100038	220002
LNK100.3215.4.24.IK	25	16,1	14,4	f ₂ +w/2	4	80	55	36	100048	220002

zum Einsatz auf Multi-Tasking Maschinen
for using on multi-tasking machines

Befestigungsschrauben der Kassetten gehören zum Lieferumfang des Grundhalters.
The fastening screw is combined with the basic toolholder - no separate order required.

Kühlmittelaustritt:

Durch Spannfinger und Unterstützung

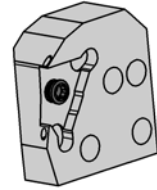
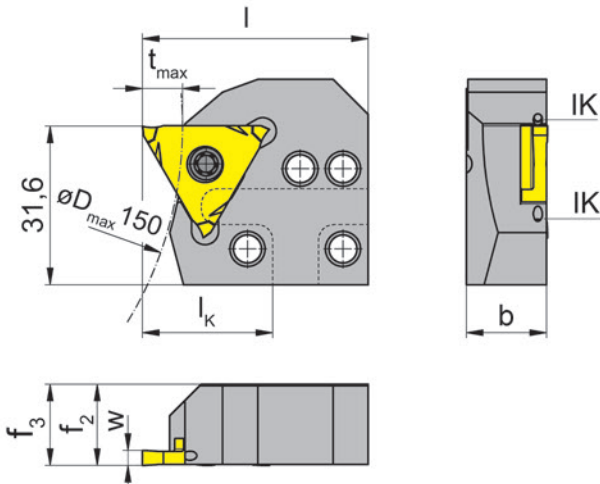
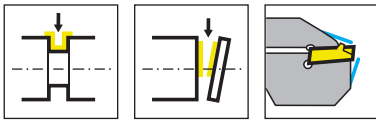
Coolant outlet:

Through clamping finger and insert support

Ersatzteile

Spare Parts

Kassette Cassette	Spannschraube Clamping Screw	TORX PLUS®-Schlüssel TORX PLUS® Wrench
R/LNK100...	6.23T25P	T25PQ



R = rechts wie gezeichnet
R = right hand version shown

L = links spiegelbildlich
L = left hand version

Bestellnummer Part number	t _{max}	b	f ₂	f ₃	D _{max}	l	l _k	HWS	HMS
RNK316.0220.4.03.IK	8	16	18,1	f ₃ =f ₂	150	45	26	31603R	220001
RNK316.0220.4.05.IK	8	16	16,2	f ₃ =f ₂	150	45	26	31605R	220001
RNK316.0220.S3.4.03.IK	8	16	16,2	f ₃ =f ₂	150	45	26	S31603R	220001
LNK316.0220.4.03.IK	8	16	18,1	f ₃ =f ₂	150	45	26	31603L	220002
LNK316.0220.4.05.IK	8	16	16,2	f ₃ =f ₂	150	45	26	31605L	220002
LNK316.0220.S3.4.03.IK	8	16	16,2	f ₃ =f ₂	150	45	26	S31603L	220002

Befestigungsschrauben der Kassetten gehören zum Lieferumfang des Grundhalters.
The fastening screw is combined with the basic toolholder - no separate order required.

Kühlmittelaustritt:

Durch Spannfinger und Unterstüzung

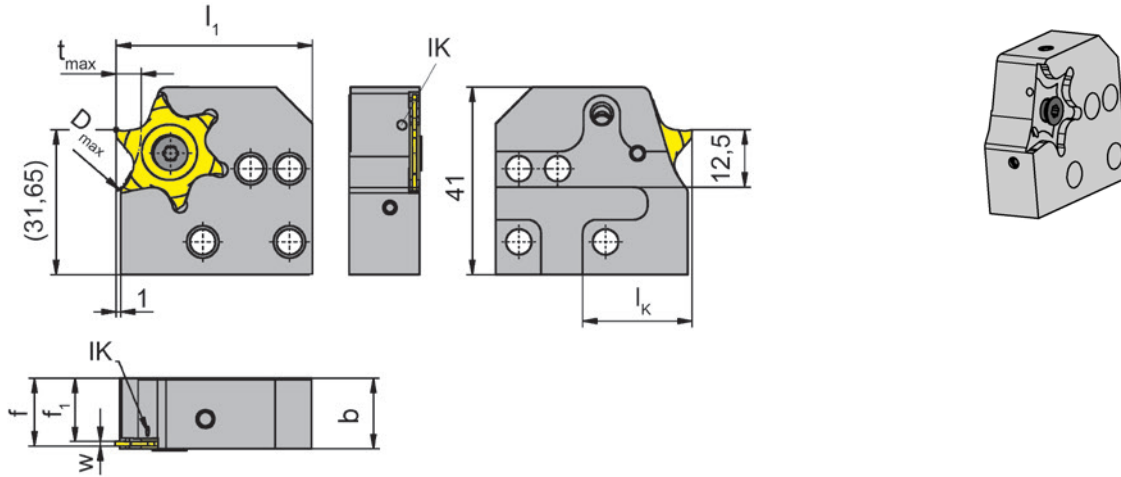
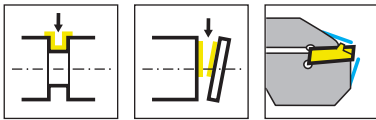
Coolant outlet:

Through clamping finger and insert support

Ersatzteile

Spare Parts

Kassette Cassette	Spannschraube Clamping Screw	TORX PLUS®-Schlüssel TORX PLUS® Wrench
R/LNK316...	5.12T20P	T20PQ



R = rechts wie gezeichnet
R = right hand version shown

L = links spiegelbildlich
L = left hand version

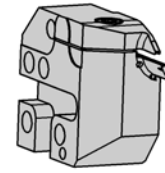
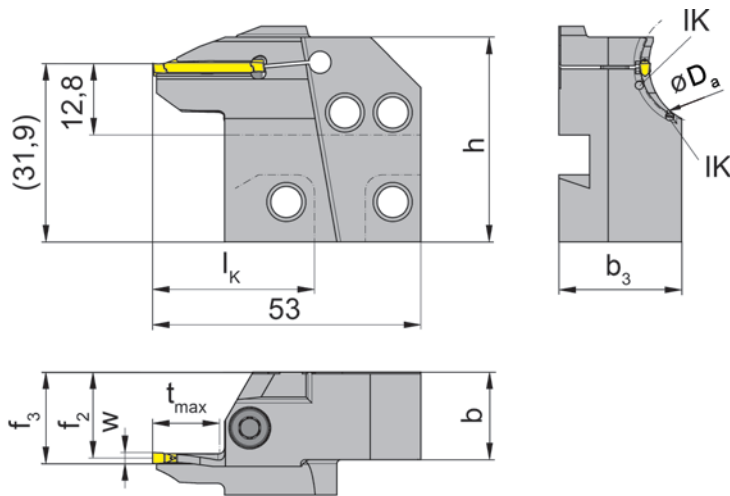
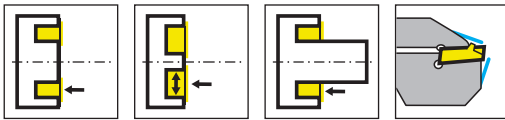
Bestellnummer Part number	t _{max}	b	f	f ₁	D _{max}	l ₁	l _k	HWS	HMS
RNK64T.0220.01.IK	5,5	15,4	f ₁ +w+a ₁	13,2	100	43	24	64T01N	220001
RNK64T.0220.02.IK	5,5	15,4	f ₁ +w+a ₁	12,7	100	43	24	64T02N	220001
LNK64T.0220.01.IK	5,5	15,4	f ₁ +w+a ₁	13,2	100	43	24	64T01N	220002
LNK64T.0220.02.IK	5,5	15,4	f ₁ +w+a ₁	12,7	100	43	24	64T02N	220002

w, a₁ siehe WSP
w, a₁ see indexable inserts

Befestigungsschrauben der Kassetten gehören zum Lieferumfang des Grundhalters.
The fastening screw is combined with the basic toolholder - no separate order required.

Ersatzteile
Spare Parts

Kassette Cassette	Spannschraube Clamping Screw	TORX PLUS®-Schlüssel TORX PLUS® Wrench
R/LNK64T...	030.4010.T15P	T15PQ



R = rechts wie gezeichnet
R = right hand version shown

L = links spiegelbildlich
L = left hand version

Bestellnummer Part number	D _{a min}	D _{a max}	t _{max}	b	b ₃	f ₂	f ₃	w	h	l _k	HWS	HMS
RAK25A.1520.02.IK	15	20	12	15,7	21	15,4	f ₂ +w/2	2	38,6	34	25A02	220001
RAK25A.2025.02.IK	20	25	12	15,7	22	15,4	f ₂ +w/2	2	38,6	34	25A02	220001
RAK25A.2530.02.IK	25	30	13	15,7	23	15,4	f ₂ +w/2	2	38,6	34	25A02	220001
RAK25A.2025.03.IK	20	25	14	15,7	24	14,9	f ₂ +w/2	3	38,6	34	25A03	220001
RAK25A.2530.03.IK	25	30	15	15,7	25	14,9	f ₂ +w/2	3	38,6	34	25A03	220001
RAK25A.3040.03.IK	30	40	16	15,7	23	14,9	f ₂ +w/2	3	38,6	34	25A03	220001
RAK25A.4050.03.IK	40	50	18	15,7	24	14,9	f ₂ +w/2	3	38,6	34	25A03	220001
RAK25A.5065.03.IK	65	80	18	15,7	21,5	15,4	f ₂ +w/2	3	39	34	25A03	220001
RAK25A.6580.03.IK	50	65	20	15,7	24	17,1	f ₂ +w/2	3	39	34	25A03	220001
LAK25A.1520.02.IK	15	20	12	15,7	21	15,4	f ₂ +w/2	2	38,6	34	25A02	220002
LAK25A.2025.02.IK	20	25	12	15,7	22	15,4	f ₂ +w/2	2	38,6	34	25A02	220002
LAK25A.2530.02.IK	25	30	13	15,7	23	15,4	f ₂ +w/2	2	38,6	34	25A02	220002
LAK25A.2025.03.IK	20	25	14	15,7	24	14,9	f ₂ +w/2	3	38,6	34	25A03	220002
LAK25A.2530.03.IK	25	30	15	15,7	25	14,9	f ₂ +w/2	3	38,6	34	25A03	220002
LAK25A.3040.03.IK	30	40	16	15,7	23	14,9	f ₂ +w/2	3	38,6	34	25A03	220002
LAK25A.4050.03.IK	40	50	18	15,7	24	14,9	f ₂ +w/2	3	38,6	34	25A03	220002
LAK25A.5065.03.IK	50	65	18	15,7	22	15,4	f ₂ +w/2	3	39	34	25A03	220002
LAK25A.6580.03.IK	65	80	18	15,7	21,5	15,4	f ₂ +w/2	3	39	34	25A03	220002

* Schneidplattenbreite beachten
* Please note insert width

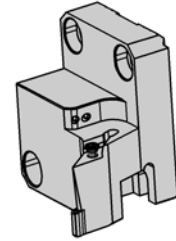
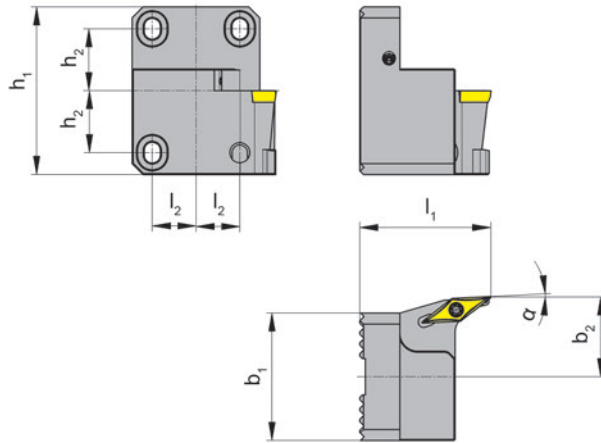
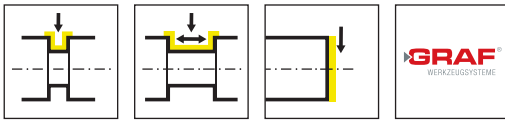
Spitzenhöhe liegt 0,3 mm über Drehmitte
The cutting edge is above 0,3 mm the centre height

Ersatzteile
Spare Parts

Kassette Cassette	Spannschraube Clamping Screw	TORX PLUS®-Schlüssel TORX PLUS® Wrench
R/LAK25A...	5.13T20P	T20PQ

Kassette

Cassette



Bestellnummer Part number	b_1	l_1	h_1
RHV.C3.R.001.DC11.2IK	35	35,9	46
RHV.C3.R.002.VC11.2IK	35	35,9	46
RHV.C3.R.003.CC09.2IK	35	35,9	46
RHV.C3.R.004.S274.2IK	39,3	35,9	46
RHV.C3.R.005.H315.2IK	39,2	35,9	46



**FINDEN SIE JETZT IHRE
PASSENDE WERKZEUGLÖSUNG.**

FIND YOUR RIGHT
TOOLING SOLUTION NOW.

horn-group.com

DEUTSCHLAND, STAMMSITZ

GERMANY, HEADQUARTERS

—

Hartmetall-Werkzeugfabrik

Paul Horn GmbH

Horn-Straße 1

72072 Tübingen

Tel +49 7071 / 7004-0

Fax +49 7071 / 72893

info@de.horn-group.com

horn-group.com