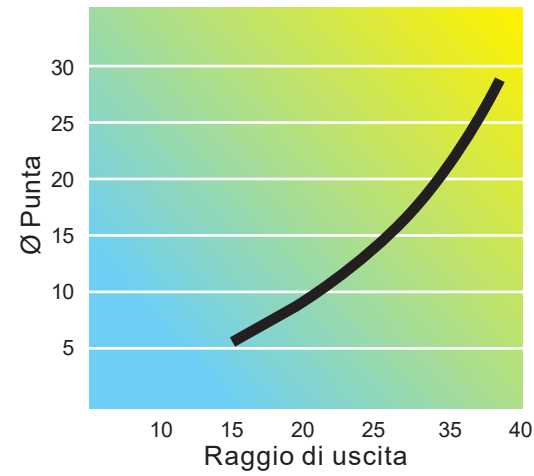
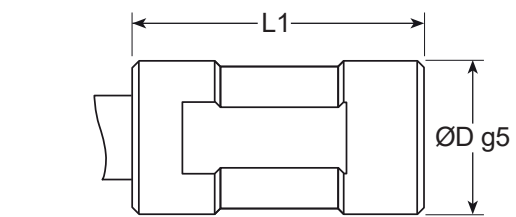


In sede d'ordine specificare il diametro, la lunghezza utile ed il tipo d'attacco.
 Lunghezza utile = profondità del foro + 1,5 volte il Ø

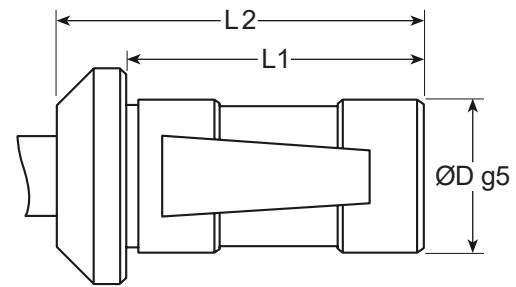


Tipi di attacco

Codice attacco	D	L1
FA	16	40
FB	25	50



Codice attacco	D	L1	L2
FF	20	40	48
FG	25	45	53
FH	32	45	55



Attacchi speciali sono fornibili su richiesta

Geometria della punta

