

ALESATORI ESPANSIBILI A CORONA

Taglienti dritti

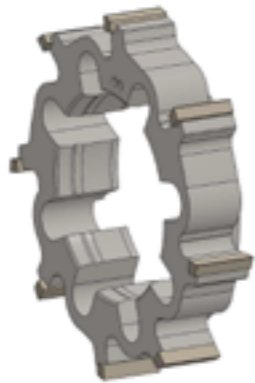


Elica negativa

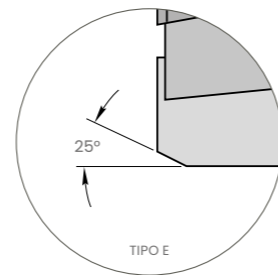
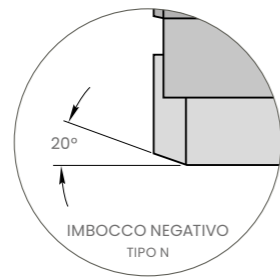
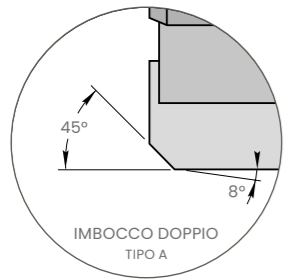


ANGOLI D'IMBOCCO PER CORONE ESPANSIBILI

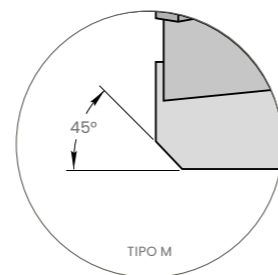
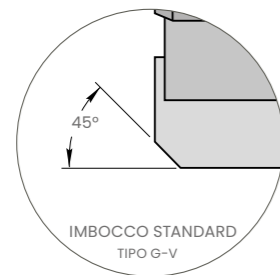
Taglienti dritti



Elica negativa



L'imbocco "E" è caratterizzato da una geometria ad alto avanzamento idonea al taglio continuo, ma sconsigliata per il taglio interrotto.



L'imbocco "M" è caratterizzato da una geometria ad alto avanzamento e stabilità incrementata utilizzabile su tagli leggermente interrotti e alesature extra lunghe.

